



# Rapport de la Situation Epidémiologique Maladie à Virus Ebola en Guinée 13 Oct 2015

## I. Points saillants

- **Un (01) nouveau** cas confirmé a été notifié dans le pays ce jour à Sonfonia Gare 2, Ratoma, Conakry. Il s'agit d'un jeune homme de 21 ans non connu comme contact ;
- **Quatre-vingt-deux (82)** décès communautaires notifiés tous sécurisés.

## II. Dynamique de l'épidémie

Table 1. Répartition des cas notifiés par préfecture le 13/10/2015, Guinée

Préfecture de résidence	Cas Confirmés	Cas Probables	Cas Suspects	Total
Conakry	1	0	2	3
Forécariah	0	0	1	1
<b>TOTAL</b>	<b>1</b>	<b>0</b>	<b>3</b>	<b>4</b>

Table 2. Décès communautaires notifiés à la date du 13/10/2015, Guinée

Décès Communautaires			Total décès Prélevés
Enterrements Sécurisés	Enterrements Non-sécurisés	Enterrements Reportés	
82 (dont 0+)	0	0	82

Données épidémiologiques et cartes disponibles sur <http://guinea-ebov.github.io/>


**Guinée - Epidémie de la Maladie à virus Ebola**
**Table 3.** Situation des patients dans les centres de traitement et de transit fonctionnels, 13/10/2015, Guinée

	Conakry CTE	Coyah CTE	Macenta CTE	N'zérékoré CTE	Kindia CTE	Boké CDT	Forécariah CTE	Siguiri CDT	Total
Cas confirmés	1	0	0	0	0	0	1	0	2
Cas suspects	1	0	0	0	0	0	3	0	4
Sorties guéris	0	0	0	0	0	0	0	0	0
Décédés	0	0	0	0	0	0	0	0	0
<b>Total hospitalisés au CTE</b>	<b>2</b>	<b>0</b>	<b>0</b>	<b>0</b>	<b>0</b>	<b>0</b>	<b>4</b>	<b>0</b>	<b>6</b>

**Table 4.** Capacité des CTE et CDT en Lits, 13/10/2015, Guinée

Centres	Section Suspects (Lits)	Section Probables (Lits)	Section Confirmés (Lits)	Total (Lits)
CTE Nongo	16	0	32	48
CTE Coyah	12	8	40	60
CTE Macenta	12	8	10	30
CTE N'Zerekore	3	0	3	6
CDT Siguiri	4	6	10	20
CTE Forécariah	5	6	12	23
CDT Kérouané	4	6	10	20
CDT Kamsar	3	2	5	10
CTE Beyla	3	0	2	5
CTE Boke	17	0	12	29
CTE Kindia	8	8	46	62
<b>Total</b>	<b>87</b>	<b>44</b>	<b>182</b>	<b>313</b>

**Table 5.** Etats des Laboratoires, 13/10/2015, Guinée

N°	Laboratoires	Localisation	Etat du Laboratoire
1	CREMS	Kindia	Fonctionnel
2	CTS	Conakry	Fermé
3	EUMlab	Coyah	Fonctionnel
4	IP France	Macenta	Fonctionnel
5	IPD Donka	Conakry	Fonctionnel
6	KPLAN	Conakry	Fonctionnel
7	KPLAN	Forecariah	Fonctionnel
8	PHAC	Boké (Kamsar)	Fermé
9	REDC	Conakry	Fonctionnel
10	Labo Mobile	Dubrèka(Tanene)	Fonctionnel
11	Labo Mobile INSP	Boké (Kamsar)	Fonctionnel



**Guinée - Epidémie de la Maladie à virus Ebola**

**Table 6.** Situation du suivi des contacts, 13/10/2015, Guinée

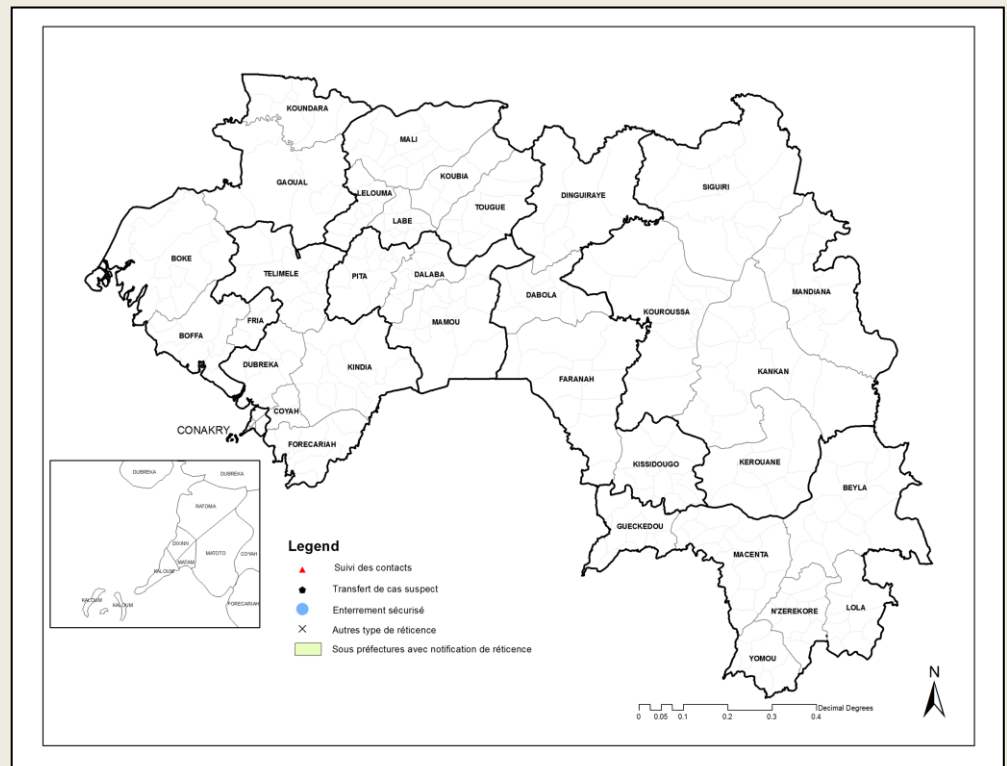
Contacts	Nombre
Nouveaux contacts du jour	0
Nombre de contacts sortis ce jour	0
Nombre de contacts confirmés ce jour	0
Contacts à suivre	150
Contacts suivis	150
Contacts non suivis	0
<b>% non suivis</b>	<b>0,0</b>

**Table 7.** Nouveaux cas confirmés pendant la semaine 42 (12 au 18 octobre 2015), Guinée

Préfecture	Semaines			12-oct	13-oct	14-oct	15-oct	16-oct	17-oct	18-oct	Semaine 42	Contacts listés
	39	40	41									
Conakry	0	0	0	0	1						1	0
Forécariah	4	0	0	0	0						0	150
<b>Total</b>	<b>4</b>	<b>0</b>	<b>0</b>	<b>0</b>	<b>1</b>						<b>1</b>	<b>150</b>

**Carte 1.** Sous-préfectures où des réticences ont été signalées par les équipes de la riposte/suivi, 13/10/2015, Guinée

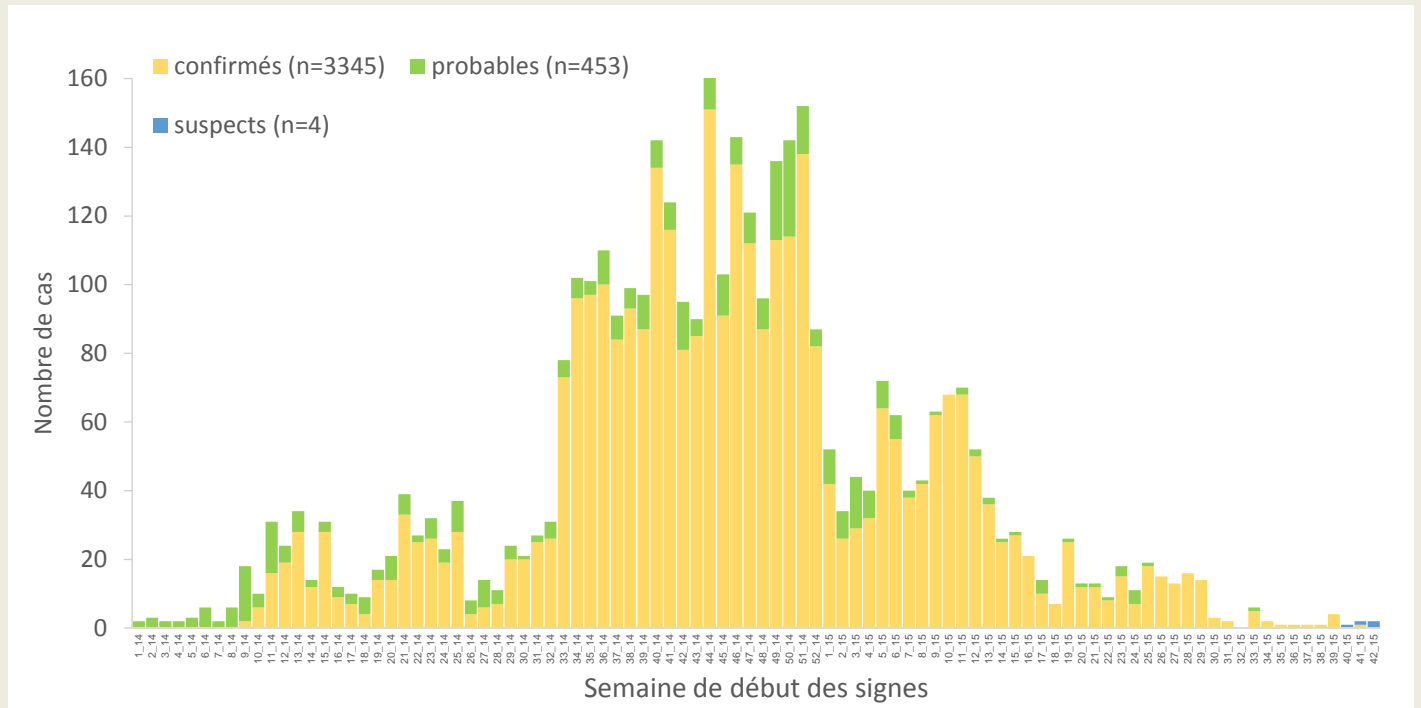
**AUCUNE RETICENCE**





### Guinée - Epidémie de la Maladie à virus Ebola

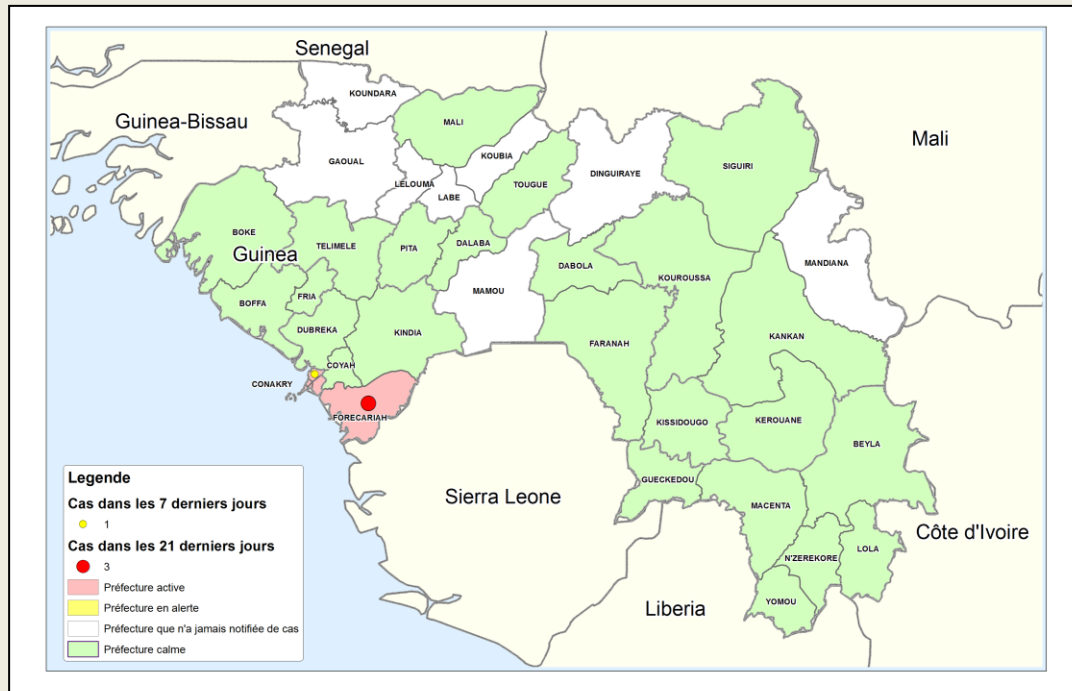
Graphique 1. Distribution des cas notifiés, par semaine (début des signes\*), 30/12/2013 – 13/10/2015, Guinée



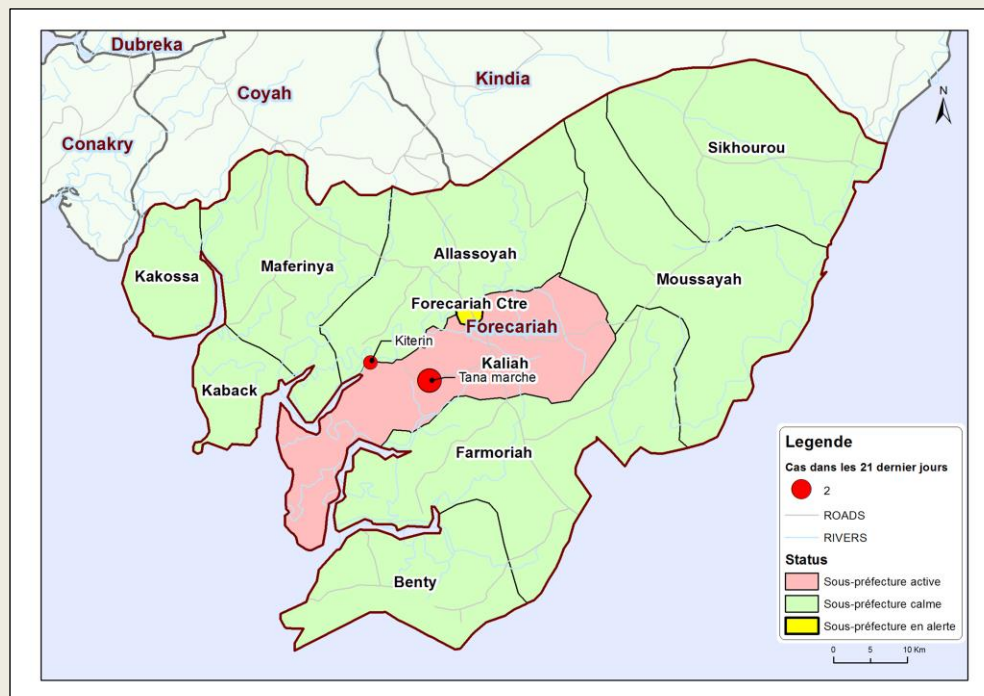


### Guinée - Epidémie de la Maladie à virus Ebola

Carte 2. Répartition par préfecture des cas confirmés et classification des préfectures selon le niveau d'alerte, 23/09/2015-13/10/2015 (21 jours), Guinée



Carte 3. Répartition par sous-préfecture des cas confirmés et classification des sous-préfectures selon le niveau d'alerte, 23/09/2015-13/10/2015 (21 jours), Forécariah





Guinée - Epidémie de la Maladie à virus Ebola

Carte 4. Répartition par sous-préfecture des cas confirmés et classification des sous-préfectures selon le niveau d'alerte, 23/09/2015-13/10/2015 (21 jours), Conakry

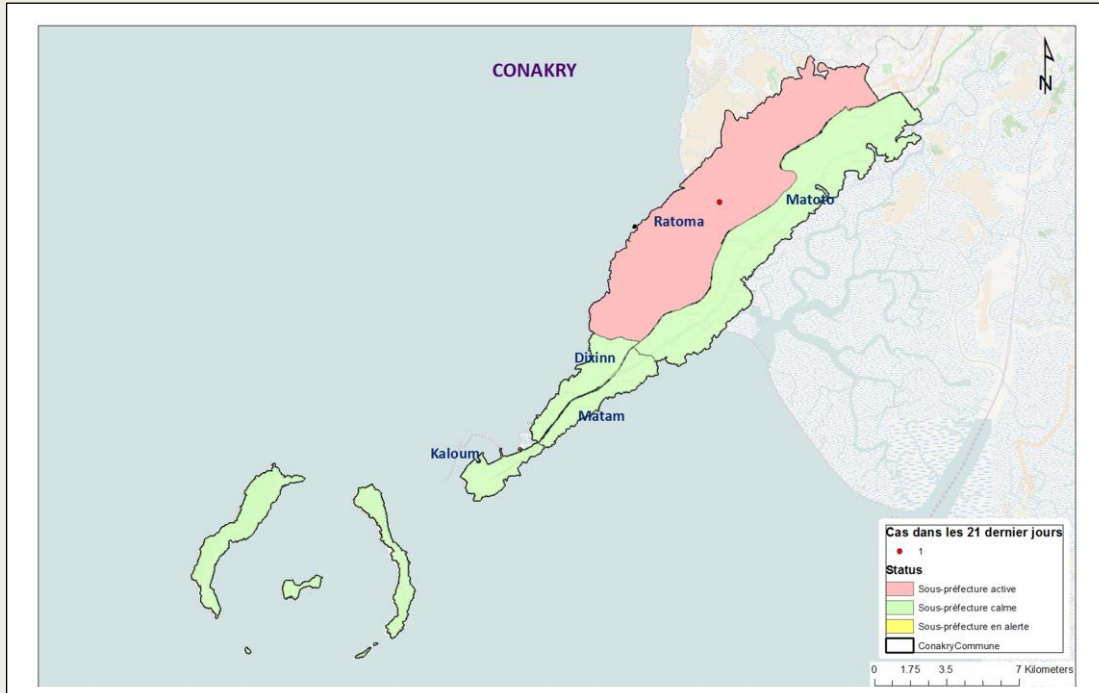


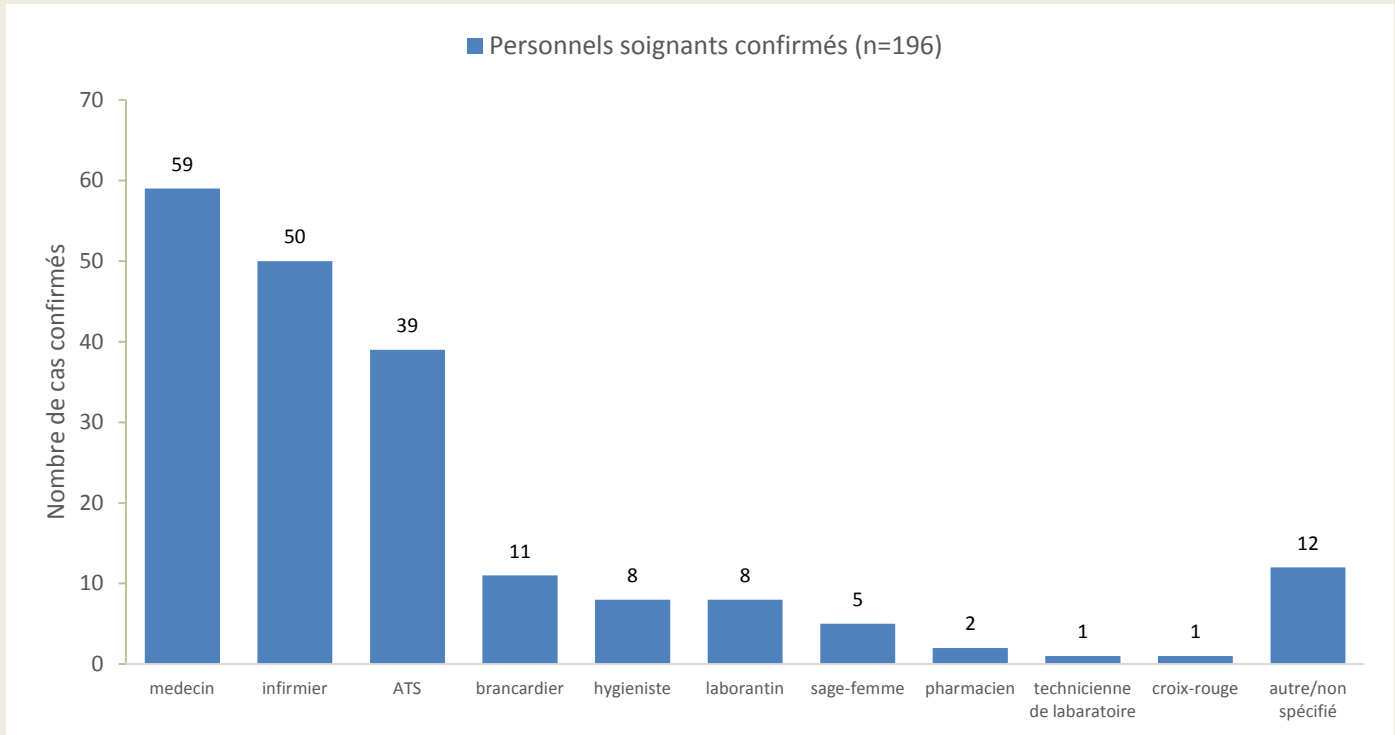
Table 8. Répartition des cas confirmés par sous-préfecture du 23/09/2015-13/10/2015 (21 jours), Guinée

PREFECTURE	SOUS PREFECTURE	CONFIRME	DECES	
			COMMUNAUTAIRE	CTE
CONAKRY	Ratoma	1	0	0
FORECARIAH	Kaliah	4	0	1
<b>TOTAL</b>		<b>5</b>	<b>0</b>	<b>1</b>

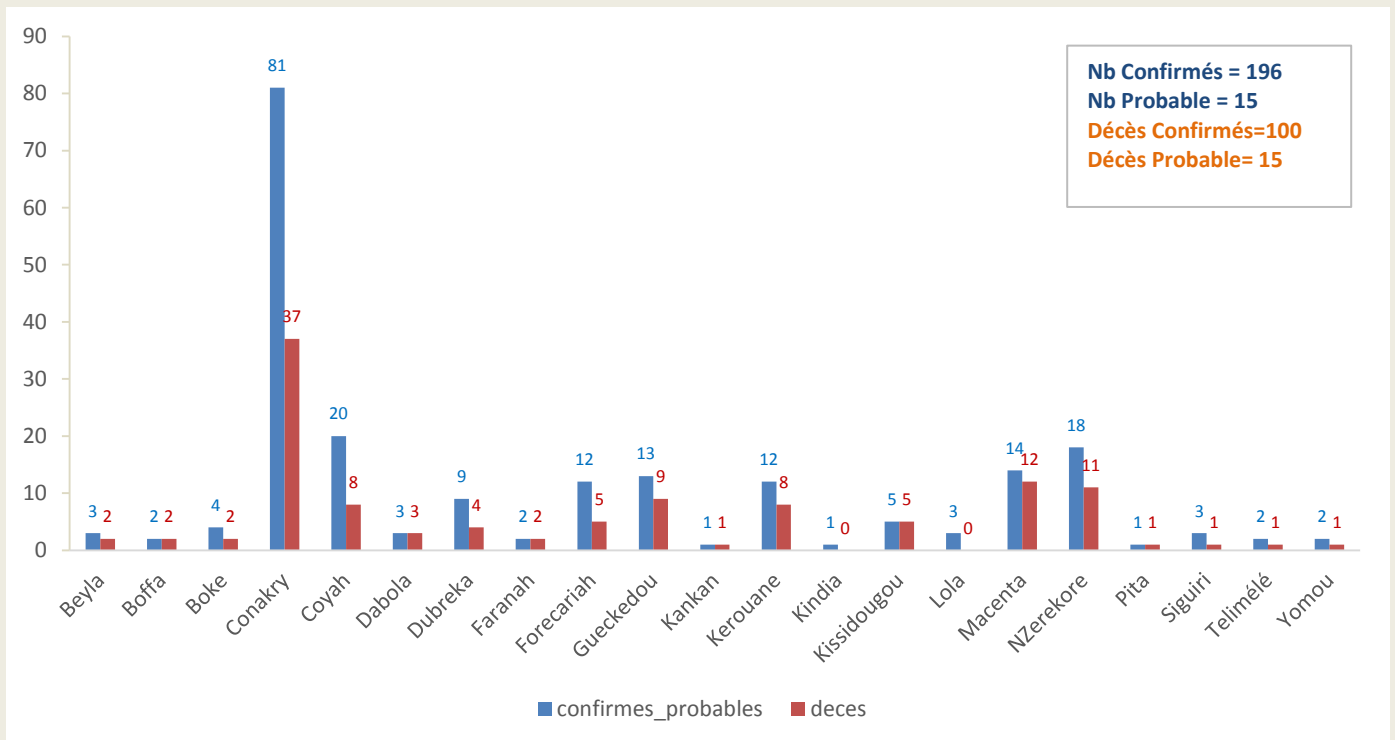


### Guinée - Epidémie de la Maladie à virus Ebola

**Graphique 3.** Répartition des cas confirmés par statut professionnel parmi le personnel de santé, 30/12/2013 – 13/10/2015, Guinée



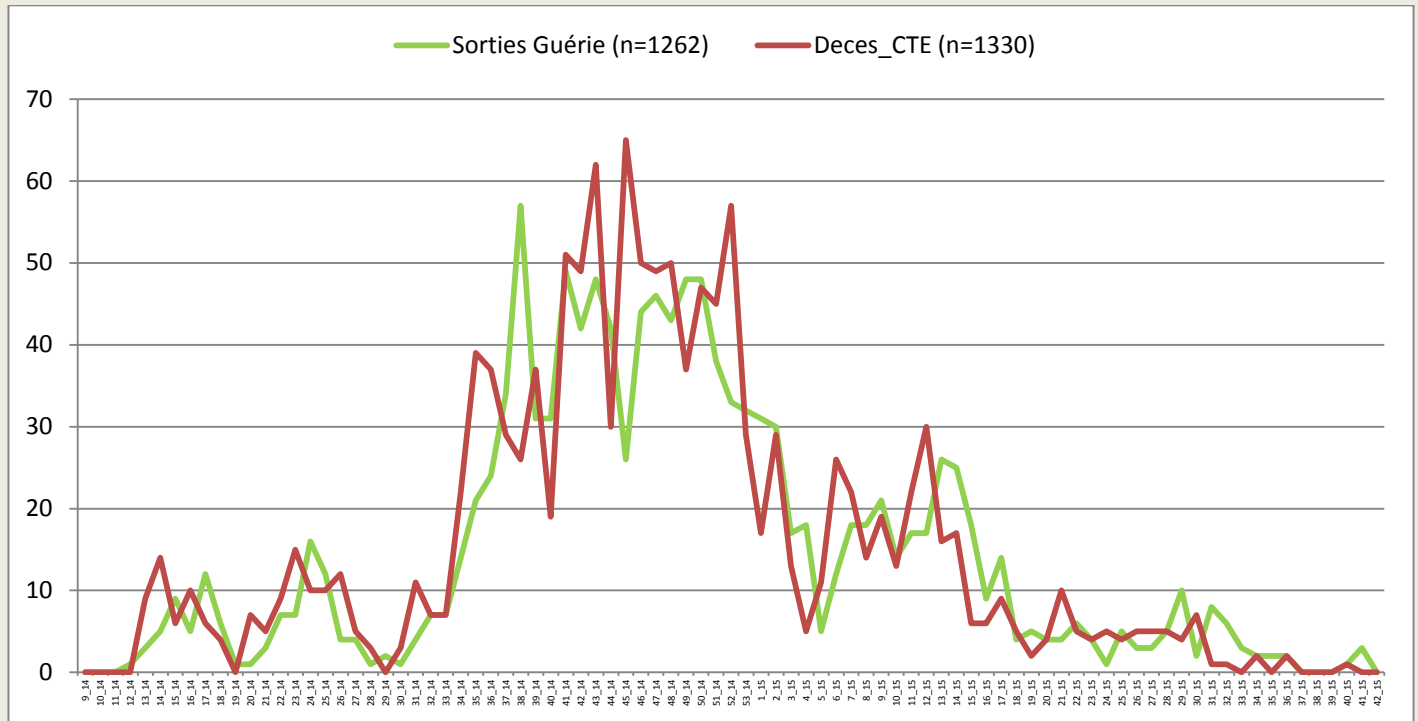
**Graphique 4.** Distribution par préfecture des cas confirmés et probables parmi le personnel de santé, 30/12/2013 – 13/10/2015, Guinée





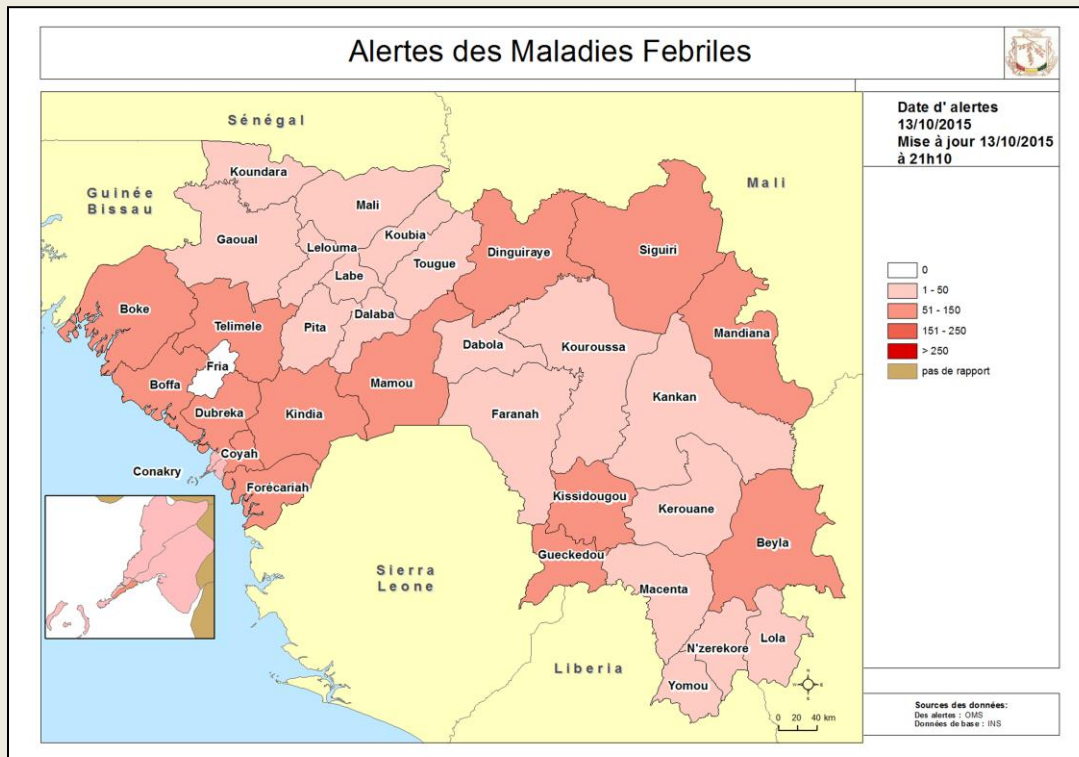
### Guinée - Epidémie de la Maladie à virus Ebola

Graphique 5. Evolution hebdomadaire selon le statut final des patients (Confirmés) au CTE, 30/12/2013-13/10/2015, Guinée



\*Valeurs manquantes pour le statut final =52

Carte 5. Classification des préfectures selon le nombre d'alerte des maladies fébriles, 13/10/2015, Guinée

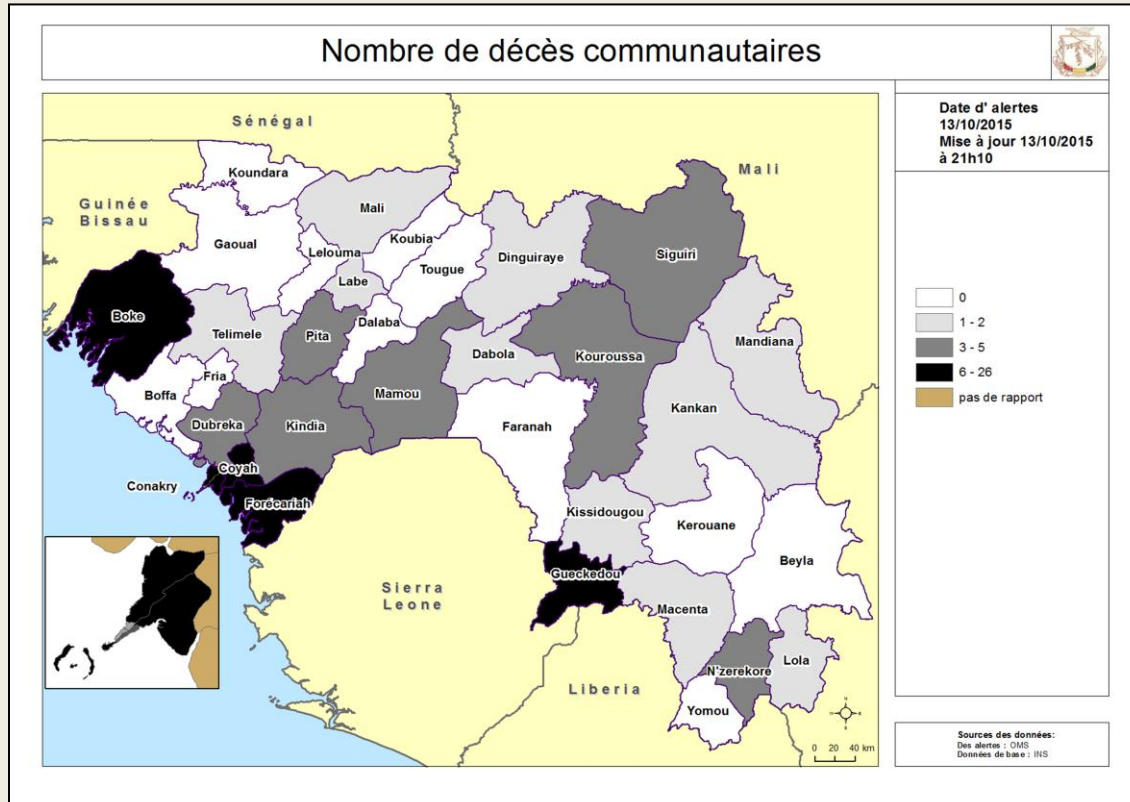






**Guinée - Epidémie de la Maladie à virus Ebola**

**Carte 6.** Classification des préfectures selon le nombre d'alerte des décès communautaires, 13/10/2015, Guinée



**Table 9.** Tableau récapitulatif des échantillons testés le 13/10/2015, Guinée

LABORATOIRES	Echantillons testés	Echantillons positifs	Echantillons négatifs	Décédés testés	Décédés positifs	Nouveaux Cas	Tests en cours
IPD Donka (GUI_EBOV_IPD)	22	1	21	21	0	1	0
EUMlabCoyah (GUI_EBOV_EUMLAB)	13	0	13	13	0	0	0
CREMS Kindia (GUI_EBOV_CREMS)	2	0	2	2	0	0	0
IP France Macenta (GUI-EBOV- IPF)	0	0	0	0	0	0	0
KPLAN Forécariah (GUI_EBOV_ K-PLAN)	17	0	17	12	0	0	0
REDC Conakry (GUI_EBOV REDC)	15	1	13	14	0	0	1
PHAC Kamsar (GUI_EBOV)	0	0	0	0	0	0	0
KPLAN ID Conakry (GUI EBOV KPLAN ID)	12	0	12	12	0	0	0
<b>Total</b>	<b>81</b>	<b>2</b>	<b>78</b>	<b>74</b>	<b>0</b>	<b>1</b>	<b>1</b>

**Guinée - Epidémie de la Maladie à virus Ebola****Table 10.** Situation globale des cas confirmés, probables et suspects, 13/10/2015, Guinée

<b>Guinée 13/10/2015 18:00</b>		
Classification épidémiologique	Nombre	Décédé
Confirmé	3345	2081 (62,2 %)
Probable	453	453 (100,0 %)
Suspect	4	0 (0,0 %)
<b>Total</b>	<b>3802</b>	<b>2534 (66,6 %)</b>

Note: L'augmentation du nombre total de cas probables s'explique en partie par la mise en place du nouveau système de notification des décès communautaires non-prélevés avec lien épidémiologique avéré



Guinée - Epidémie de la Maladie à virus Ebola

Données épidémiologiques, Ebola Guinée 13/10/2015

Description	Totaux	Conakry	Gueckedou	Macenta	Diabola	Kissidougou	Dinguiraye	Telimele	Boffa	Kouroussa	Siguri	Pita	Nzérékoré	Yomou	Dubréka	Ferakiah	Kerouane	Coyah	Dalaba	Bevya	Kindia	Lola	Boke	Mamou	Maili	Faranah	Kankan	Fria	Koundara	Gaoual	Tougué					
<b>Nouveaux cas enregistrés ce jour*</b>																																				
Nouveaux Cas suspects	3	2														1																				
Nouveaux Cas Probables	0																																			
Nouveaux Cas confirmés	1	1																																		
<b>Total des nouveaux cas enregistrés ce jour</b>	<b>4</b>	<b>3</b>	<b>0</b>	<b>0</b>	<b>0</b>	<b>0</b>	<b>0</b>	<b>0</b>	<b>0</b>	<b>0</b>	<b>0</b>	<b>0</b>	<b>0</b>	<b>0</b>	<b>0</b>	<b>1</b>	<b>0</b>	<b>0</b>	<b>0</b>	<b>0</b>	<b>0</b>	<b>0</b>	<b>0</b>	<b>0</b>	<b>0</b>	<b>0</b>	<b>0</b>	<b>0</b>	<b>0</b>	<b>0</b>	<b>0</b>					
<b>Cumul des cas</b>																																				
Total des Cas suspects	4	2	0	0	0	0	0	0	0	0	0	0	0	0	0	2	0	0	0	0	0	0	0	0	0	0	0	0	0	0	0					
Total des Cas Probables	453	38	112	27	5	36	1	3	17	2	8	1	43	0	13	52	1	7	0	0	35	18	4	0	0	24	1	5	0	0	0					
Total des Cas confirmés	3345	573	270	717	8	100	0	40	36	18	26	7	213	11	147	427	160	237	9	47	78	93	32	0	5	46	31	12	0	0	2					
<b>Cumul (des cas confirmés, probables et suspects)</b>	<b>3802</b>	<b>613</b>	<b>382</b>	<b>744</b>	<b>13</b>	<b>136</b>	<b>1</b>	<b>43</b>	<b>53</b>	<b>20</b>	<b>34</b>	<b>8</b>	<b>256</b>	<b>11</b>	<b>160</b>	<b>481</b>	<b>161</b>	<b>244</b>	<b>9</b>	<b>47</b>	<b>113</b>	<b>111</b>	<b>36</b>	<b>0</b>	<b>5</b>	<b>70</b>	<b>32</b>	<b>17</b>	<b>0</b>	<b>0</b>	<b>2</b>					
<b>Décès</b>																																				
Nouveaux décès confirmés ce jour *	0																																			
Nouveaux décès probables ce jour *	0																																			
Total des décès probables	453	38	112	27	5	36	1	3	17	2	8	1	43	0	13	52	1	7	0	0	35	18	4	0	0	24	1	5	0	0	0					
Total des décès confirmés	2081	284	204	474	8	71	0	17	26	11	16	3	138	5	88	282	97	133	2	28	50	66	18	0	3	31	20	5	0	0	1					
<b>Cumul des deces ( probables et confirmés)</b>	<b>2534</b>	<b>322</b>	<b>316</b>	<b>501</b>	<b>13</b>	<b>107</b>	<b>1</b>	<b>20</b>	<b>43</b>	<b>13</b>	<b>24</b>	<b>4</b>	<b>181</b>	<b>5</b>	<b>101</b>	<b>334</b>	<b>98</b>	<b>140</b>	<b>2</b>	<b>28</b>	<b>85</b>	<b>84</b>	<b>22</b>	<b>0</b>	<b>3</b>	<b>55</b>	<b>21</b>	<b>10</b>	<b>0</b>	<b>0</b>	<b>1</b>					
<b>Letalité des cas confirmés</b>	<b>62%</b>	<b>50%</b>	<b>76%</b>	<b>66%</b>	<b>100%</b>	<b>71%</b>	<b>0%</b>	<b>43%</b>	<b>72%</b>	<b>61%</b>	<b>62%</b>	<b>43%</b>	<b>65%</b>	<b>45%</b>	<b>60%</b>	<b>66%</b>	<b>61%</b>	<b>56%</b>	<b>22%</b>	<b>60%</b>	<b>64%</b>	<b>71%</b>	<b>56%</b>	<b>0%</b>	<b>60%</b>	<b>67%</b>	<b>65%</b>	<b>42%</b>	<b>0%</b>	<b>0%</b>	<b>50%</b>					
<b>Agents de sante</b>																																				
Nouveaux cas confirmés enregistrés parmi les agents de santé ce jour*	0																																			
Cumul des cas confirmés parmi les agents de santé.	196	76	8	13	3	5	0	1	2	0	3	1	18	2	9	10	12	20	0	3	1	3	4	0	0	1	1	0	0	0	0					
Cumul des cas probables parmi les agents de santé	15	5	5	1	0	0	0	1	0	0	0	0	0	0	0	2	0	0	0	0	0	0	0	0	0	1	0	0	0	0	0					
<b>Cumul (des cas confirmés et probables) parmi les agents de santé</b>	<b>211</b>	<b>81</b>	<b>13</b>	<b>14</b>	<b>3</b>	<b>5</b>	<b>0</b>	<b>2</b>	<b>2</b>	<b>0</b>	<b>3</b>	<b>1</b>	<b>18</b>	<b>2</b>	<b>9</b>	<b>12</b>	<b>12</b>	<b>20</b>	<b>0</b>	<b>3</b>	<b>1</b>	<b>3</b>	<b>4</b>	<b>0</b>	<b>0</b>	<b>2</b>	<b>1</b>	<b>0</b>	<b>0</b>	<b>0</b>	<b>0</b>					
Nouveaux décès enregistrés parmi les agents de santé ce jour	0	0	0	0	0	0	0	0	0	0	0	0	0	0	0	0	0	0	0	0	0	0	0	0	0	0	0	0	0	0	0					
Cumul des décès confirme parmi les agents de sante	100	32	4	11	3	5	0	0	2	0	1	1	11	1	4	3	8	8	0	2	0	0	2	0	0	1	1	0	0	0	0					
Cumul des décès (Confirmes + probables) parmi les agents de sante	115	37	9	12	3	5	0	1	2	0	1	1	11	1	4	5	8	8	0	2	0	0	2	0	0	2	1	0	0	0	0					
<b>Admissions et sorties CTE</b>																																				
Nouvelles admissions au CTE ce jour *	4	2														2																				
Nombre total des cas hospitalisés dans le CTE	6	2	0	0	0	0	0	0	0	0	0	0	0	0	0	4	0	0	0	0	0	0	0	0	0	0	0	0	0	0	0					
Nombre total des sorties ce jour du CTE	2	0	0	0	0	0	0	0	0	0	0	0	0	0	0	2	0	0	0	0	0	0	0	0	0	0	0	0	0	0	0					
<b>Cumul des admissions au CTE</b>	<b>6475</b>	<b>2262</b>	<b>1528</b>	<b>1391</b>	<b>0</b>	<b>0</b>	<b>0</b>	<b>0</b>	<b>0</b>	<b>0</b>	<b>8</b>	<b>3</b>	<b>126</b>	<b>0</b>	<b>0</b>	<b>576</b>	<b>12</b>	<b>421</b>	<b>0</b>	<b>0</b>	<b>106</b>	<b>0</b>	<b>42</b>	<b>0</b>	<b>0</b>	<b>0</b>	<b>0</b>	<b>0</b>	<b>0</b>	<b>0</b>	<b>0</b>					
<b>Contacts</b>																																				
Nouveaux contacts enregistrés ce jour *	0															0																				
Nombre de contacts sortis ce jour	0															0																				
Nombre de contacts a suivre ce jour	150															150																				
Nombre de contacts suivis ce jour	150															150																				
Pourcentage des contacts suivis (%)	100.00															100%																				
<b>Laboratoire</b>																																				
Nombre d'échantillons collectes ce jour	81	49														17		13			2															
Nombre d'échantillons en cours de test	1	1														0																				
<b>Total des échantillons testés</b>	<b>25116</b>	<b>14291</b>	<b>2393</b>	<b>255</b>									<b>115</b>			<b>2234</b>		<b>4019</b>			<b>1208</b>		<b>601</b>													
Date de confirmation du dernier cas	13/10/2015	20/12/2014	26/02/2015	24/12/2014	7/02/2015																															
Nombre de jour avec zéro(0) cas confirmé	0	297	229	293	248											287	176	308	201	373	263	401	49	16	299	84	369	278	176	232	104	236	258	275	94	254

\*les données sur les nouveaux cas et les contacts sont déjà prises en compte dans le cumul.